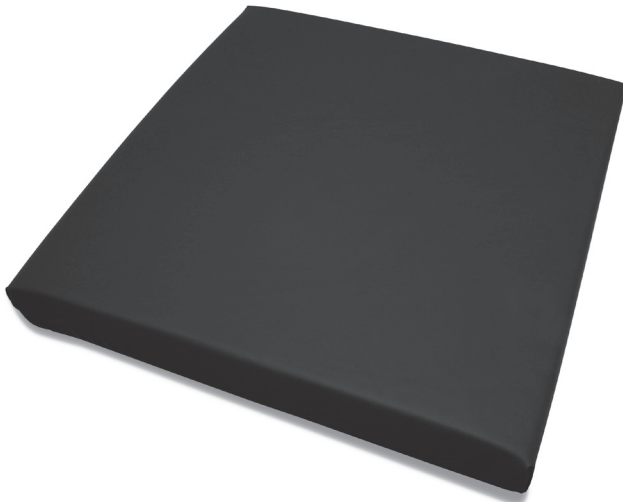


Handbuch silflex 200

Anti-Dekubitus-Sitzkissen
Aufbau und Bedienungsanleitung



CE

Gesundheit. Sicherheit. Unabhängigkeit.

Inhaltsverzeichnis

1. Vorwort	Seite 3
2. Beschreibung	Seite 4
3. Reinigung und Wiedereinsatz	Seite 5
4. Ausführung und Zubehör	Seite 6
5. Technische Angaben	Seite 7

1. Vorwort

Sehr geehrte Damen und Herren,

Sie halten das Handbuch der Sitzkissen **silflex 200** der ADL GmbH in Händen. Hierbei handelt es sich um ein Sitzkissen in „Sandwich-Bauweise“ zur Dekubitusprophylaxe und Therapieunterstützung bis Grad II.

Das Produktmanagement hat sich bei der Ausarbeitung dieses Handbuches zum Ziel gesetzt, eine möglichst gut verständliche Anleitung und Begleitung zum Einsatz des Sitzkissens zu erstellen. Sollten dennoch Fragen offen bleiben, wenden Sie sich bitte an Ihren Vertragshändler, bei dem Sie dieses Produkt erworben haben oder direkt an die ADL GmbH.

Ihre

 **ADL**[®] GmbH

2. Beschreibung

Das silflex 200 Sitzkissen ist zur Dekubitusprohylaxe und Therapieunterstützung bis Grad II geeignet.

Weitere Indikationen sind z. B. Querschnittslähmung, Multiple Sklerose, Halbseitenlähmung, Amputationen, Schwenklappen-Plastik, Hauttransplantationen, Verbrennungen sowie Schädelhirn-Trauma-Patienten.

Zudem kann das silflex Sitzkissen in allen Bereichen der Druckentlastung im Sitzbeinhöckerbereich eingesetzt werden.

Kontraindikationen sind nicht bekannt.

Das silflex 200 Sitzkissen ist ein Komfort-Sitzkissen aus Gel und Schaumstoff in „Sandwich-Bauweise“. Es reduziert den Auflagedruck auch bei höchster Belastung.

Das silflex 200 Sitzkissen besteht aus 3 Schichten, die unterste Schicht besteht aus Polyurethan-Schaumstoff, die mittlere Schicht besteht aus einer Gel-Platte und die oberste Schicht aus Viskoschaumstoff.

Durch die Schicht aus Polyurethan- bzw. Viskoschaum wird eine gleichmäßige Gewichtsverteilung erzielt, da der Schaum die Eigenschaft besitzt sich bei Erwärmung den Konturen des Körpers anzupassen. Bei der Ausführung silflex 200 besteht die obere Schicht aus Viskoschaum, diese Schicht sollte immer als Sitzfläche verwendet werden. Die Gel-Platte dient zur Stabilisierung der Sitzfläche und gleichzeitig unterstützt sie die Tragfähigkeit des Sitzkissens.

Dadurch wird eine sichere Sitzposition erreicht. Der Polyurethanschaum, der die untere Schicht bildet, mindert Schläge bei Unebenheiten, und es wird dadurch ein höherer Sitzkomfort erzielt.

Das Sitzkissen ist mit einem hochwertigen PU-Bezug mit rutschfester Unterseite und Reißverschluss ausgestattet. Der PU-Bezug ist wischdesinfizierbar, atmungsaktiv, weitestgehend feuchtigkeitsundurchlässig.

Das Sitzkissen silflex 200 ist völlig wartungsfrei. Zur Anwendung des Sitzkissens legen Sie das Sitzkissen mit der Polyurethanschaumstoffschicht nach unten in den Rollstuhl. Die Polyurethanschaumstoffschicht erkennen Sie, indem Sie mit der Handfläche in den Schaum drücken. Die durch den Druck ausgebildete Mulde verschwindet unverzüglich nachdem Sie Ihre Hand entfernen.

Setzen Sie nun den Patienten auf das Sitzkissen und kontrollieren Sie den Abstand zwischen Hängesitzgurt des Rollstuhls und dem Sitzbeinhöcker. Es sollten ca. 1,5 cm verbleiben. Hierzu müssen Sie die Hand von der Rückseite des Rollstuhls zwischen Hängesitzgurt und Kissenunterseite schieben. 1,5 cm entspricht ungefähr der Breite eines Fingers.

3. Reinigung und Wiedereinsatz

Wir empfehlen das silflex 200 wie folgt zu reinigen:

- Der Bezug ist bei 95°C in der Maschine waschbar, bedingt trocknergeeignet.
- Das Sitzkissen ist dampfdesinfizierbar bei 75°C.
- Für den Wiedereinsatz empfehlen wir eine Reinigung nach dem oben beschriebenen Verfahren durchzuführen. Im Falle einer Kontamination empfehlen wir zusätzlich eine Wischdesinfektion des Bezuges und ein besprühen des Sitzkissens mit handelsüblichen Desinfektionsmitteln wie z. B.: Bacillocid Rasant, Bacillol AF, Bacillocid spezial usw. von der Firma Bode.
- Informieren Sie sich vorher beim Hersteller, ob das Mittel für das PU-Material des Sitzkissens geeignet ist.
- Setzen Sie das Sitzkissen keinem direkten Sonnenlicht aus, und überprüfen Sie täglich den ordnungsgemäßen Zustand des Sitzkissens.

4. Ausführung und Zubehör

Art.-Nr.	Art.-Name	Abmessungen [cm]
silflex 200		
160 479	silflex 200	40 x 35 x 5
160 480	silflex 200	42 x 42 x 5
160 481	silflex 200	40 x 40 x 5
160 482	silflex 200	40 x 45 x 5
160 483	silflex 200	43 x 43 x 5
160 484	silflex 200	45 x 43 x 5
160 485	silflex 200	45 x 45 x 5

*Alle silflex 200 Sitzkissen werden mit einem hochwertigen PU-Bezug, schwarz, rutschfest, wischdesinfizierbar, atmungsaktiv, feuchtigkeitsundurchlässig geliefert!

5. Technische Angaben

	silflex 200	Bezug
Material	Polyurethan-, Viskoschaum, Silikon Gel	PUR
Gewicht	ca. 1,9 kg	ca. 0.2 kg
Garantie*	2 Jahre	
Reinigung	wischdesinfizierbar	95 °C waschbar, bedingt trocknergeeignet (bis 50 °C)
Anwendungs- gebiet	Dekubitusprophylaxe und Therapieunterstützung bis Grad II	

* Die Garantie gilt für herstellerbedingte Fehler und Materialfehler.
Unsere Pflegehinweise und Garantiebedingungen sind zu finden auf www.adl-gmbh.de.

Bei technischen Problemen wenden Sie sich bitte an Ihren Vertragshändler oder an die ADL GmbH.

Bei technischen Problemen wenden Sie sich bitte an Ihren
Vertragshändler oder direkt an die ADL® GmbH.

(Händlerstempel)

Kostenlose Telefon-Hotline: 08000 235 235

ADL® GmbH
An der Germania Brauerei 1
48159 Münster
Germany
Telefon: + 49 251 149896-0
Telefax: + 49 251 149896-99



ADL® GmbH
Produktionsstätte und Servicecenter
Im Flürchen 1
99334 Amt Wachsenburg
Germany
Telefon: + 49 36202 7519-0
Telefax: + 49 36202 7519-12

E-Mail: info@adl-gmbh.de
Internet: www.adl-gmbh.de

Copyright durch ©ADL GmbH · Münster
Stand 06/2018